

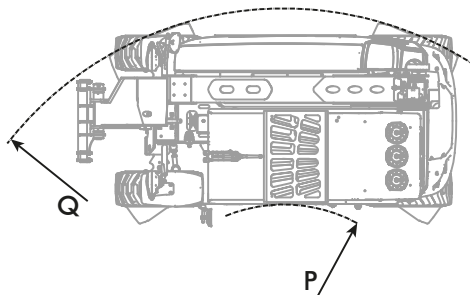
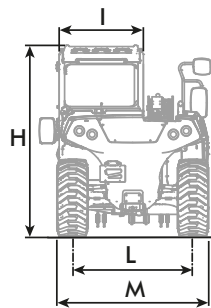
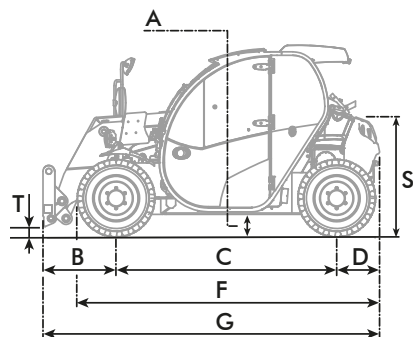
DIECI APOLLO 20.4 SMART GV3.it  **VENPA**

## SOLLEVATORE TELESCOPICO

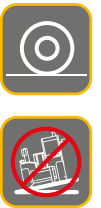
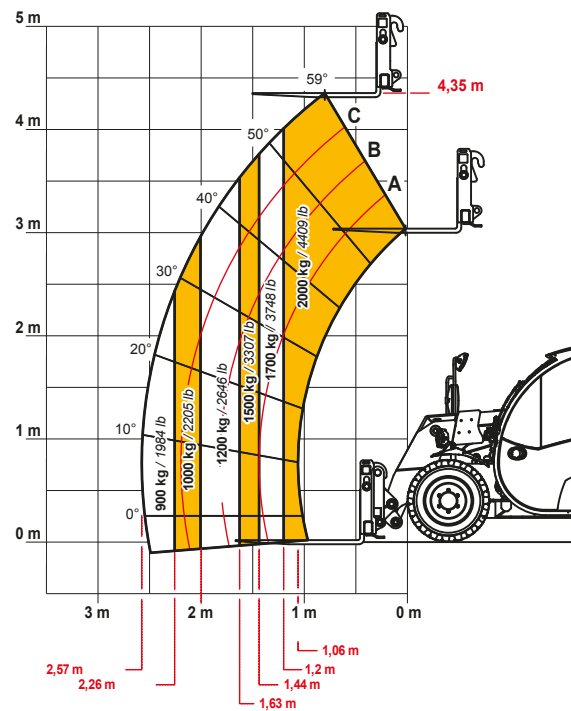


# SOLLEVATORE TELESCOPICO

## APOLLO 20.4 SMART



MAX  
2000 kg



### CARATTERISTICHE STANDARD

Massa totale a vuoto	4300 kg
Portata massima	2000 kg
Portata alla massima altezza su gomme	2000 kg
Portata a massimo sfilo orizzontale su gomme	900 kg
Sollevamento massimo su gomme	4,35 m
Sfilo orizzontale massimo su gomme	1,53 m
Pendenza massima superabile	56%
Angolo rotazione piastra	133°
Forza di strappo	3365 daN
Forza di traino	3177 daN
Motore	Kubota D 1803-CR-TE5B
Alimentazione	Gasolio
Potenza nominale	37 kW

A	199 mm
B	827 mm
C	2250 mm
D	458 mm
F	3405 mm
G	3534 mm
H	1929 mm
I	860 mm
L	1230 mm
M	1550 mm
P	1340 mm
Q	3075 mm
S	1469 mm
T	200 mm

gv3.it  **VENPA**

PER INFORMAZIONI

[www.gv3.it](http://www.gv3.it) |    